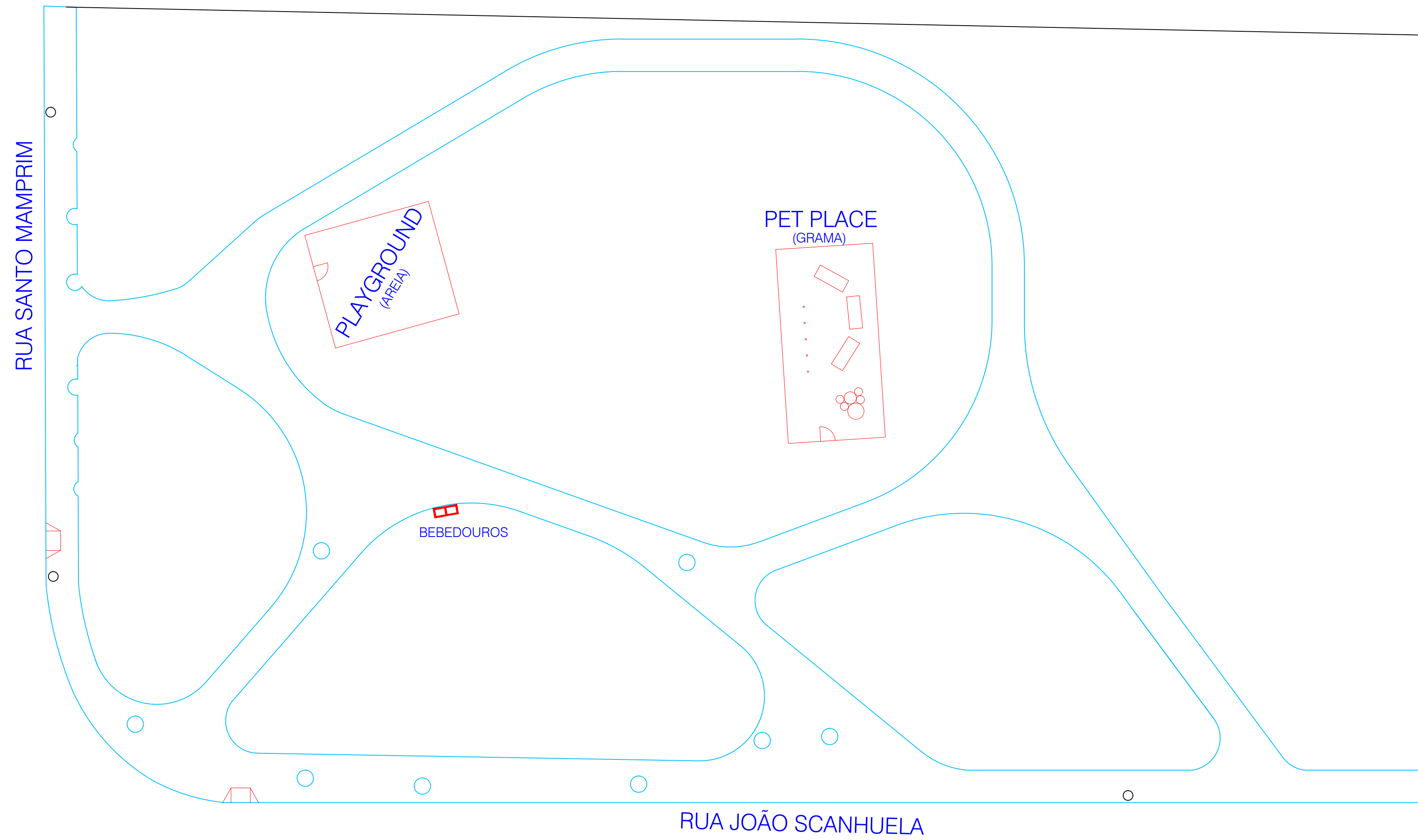
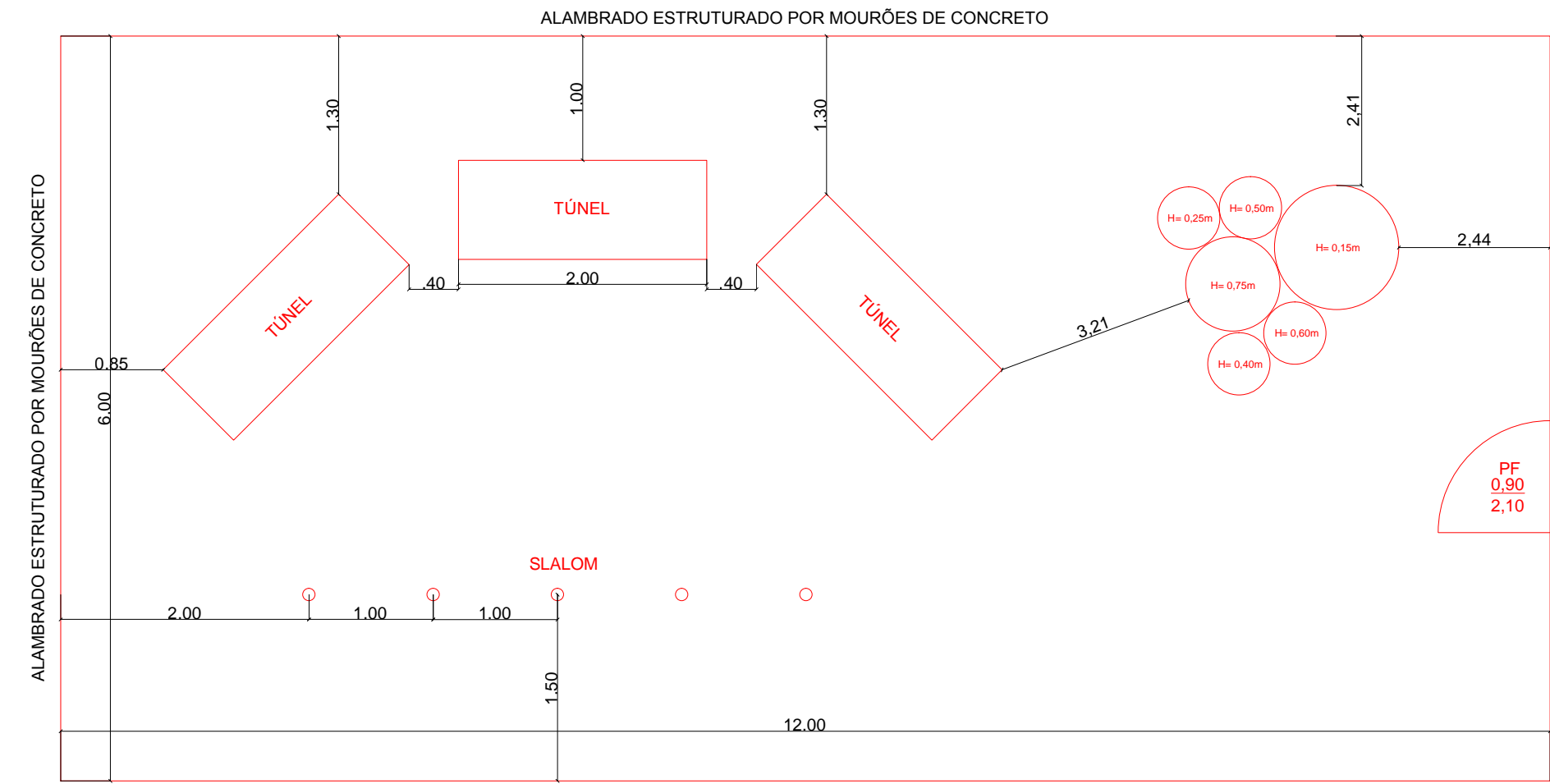


LOCAÇÃO ELEMENTOS

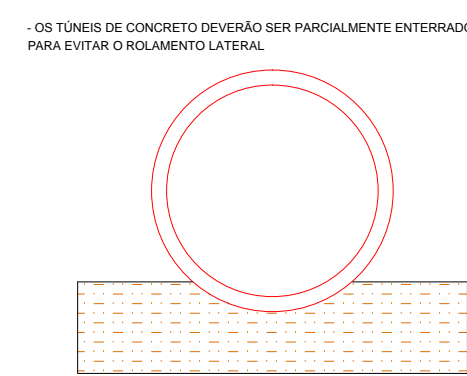


ESCALA 1:200

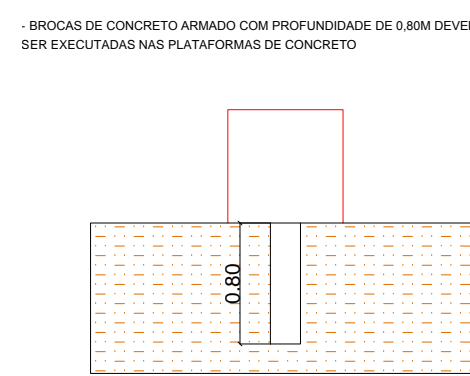
DETALHE ELEMENTOS PETPLACE



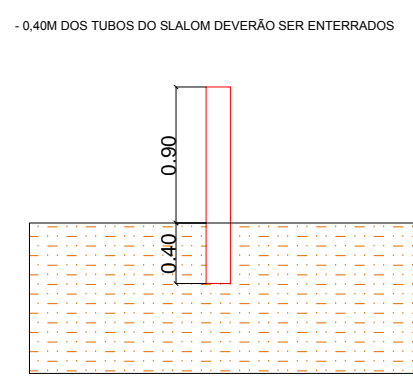
ESCALA 1:50



ESCALA 1:50

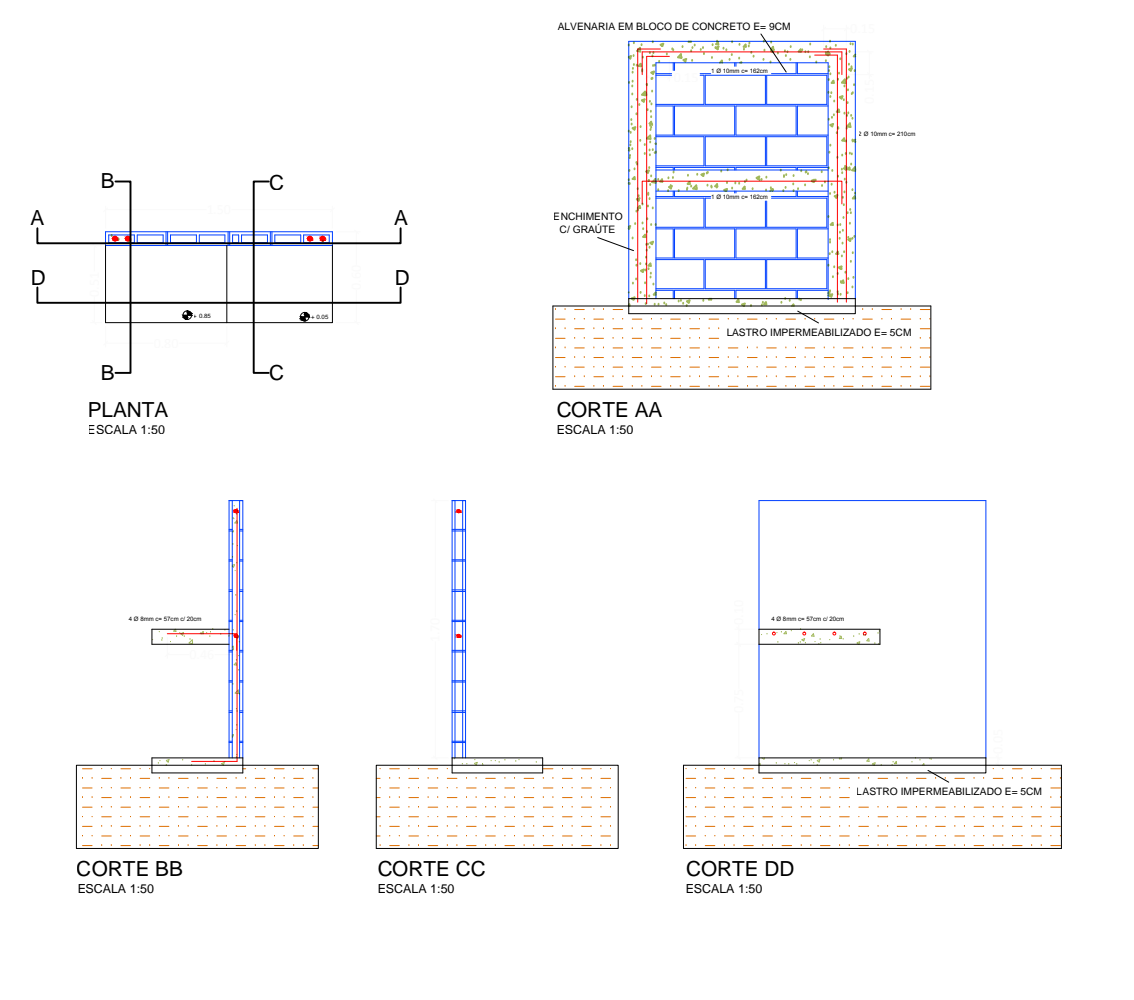


ESCALA 1:50

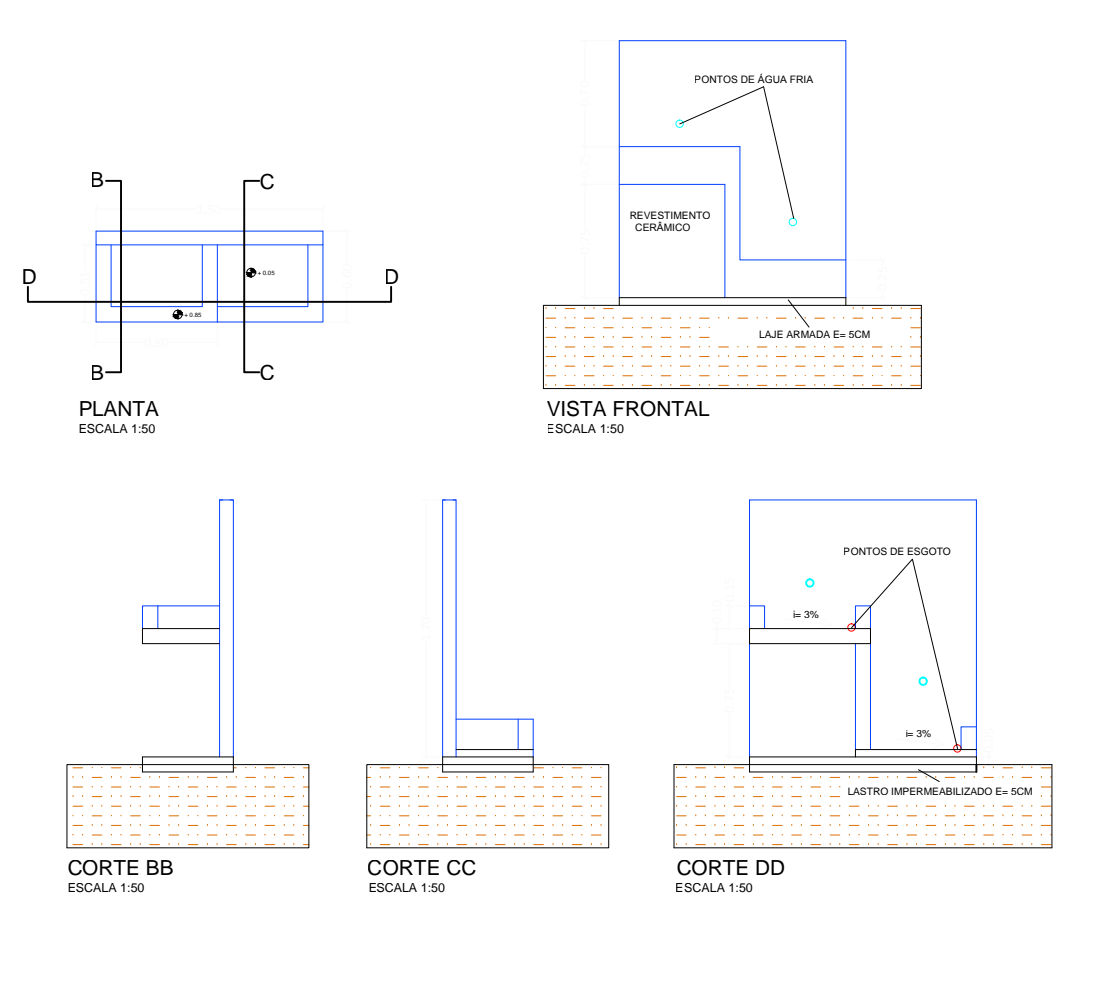


ESCALA 1:50

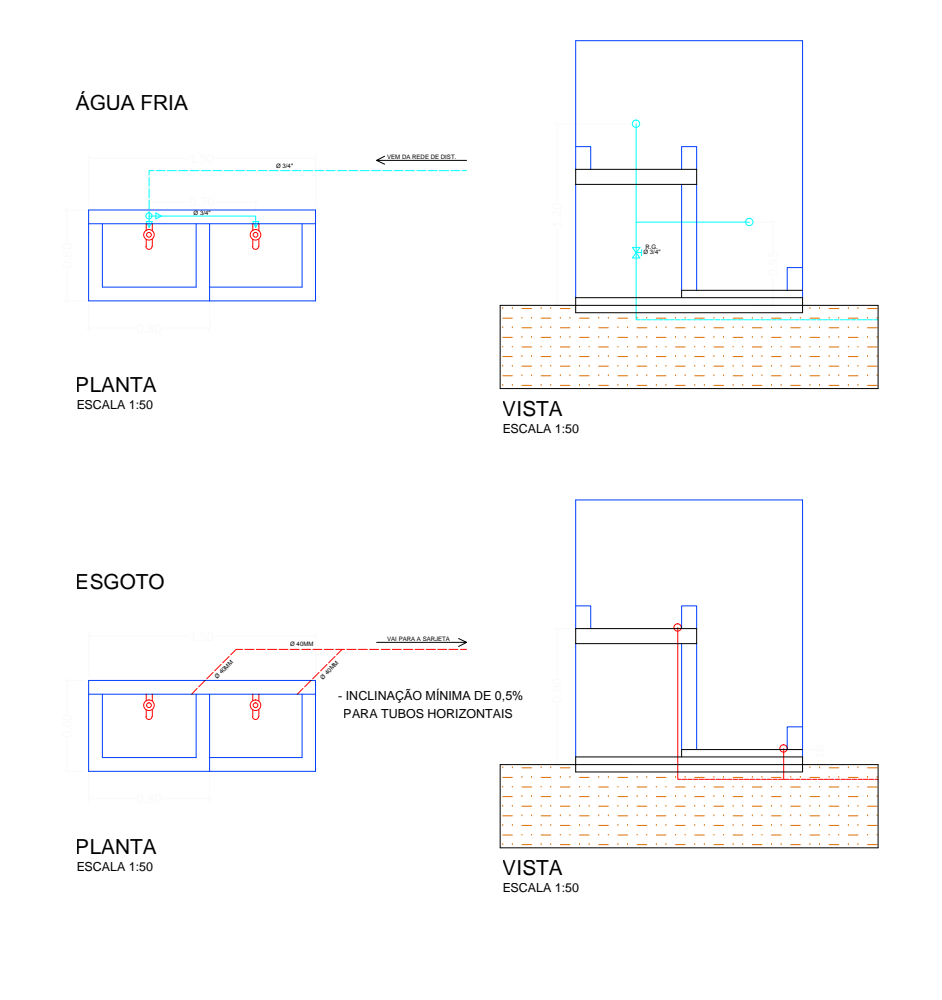
DETALHE ALVENARIA BEBEDOURO



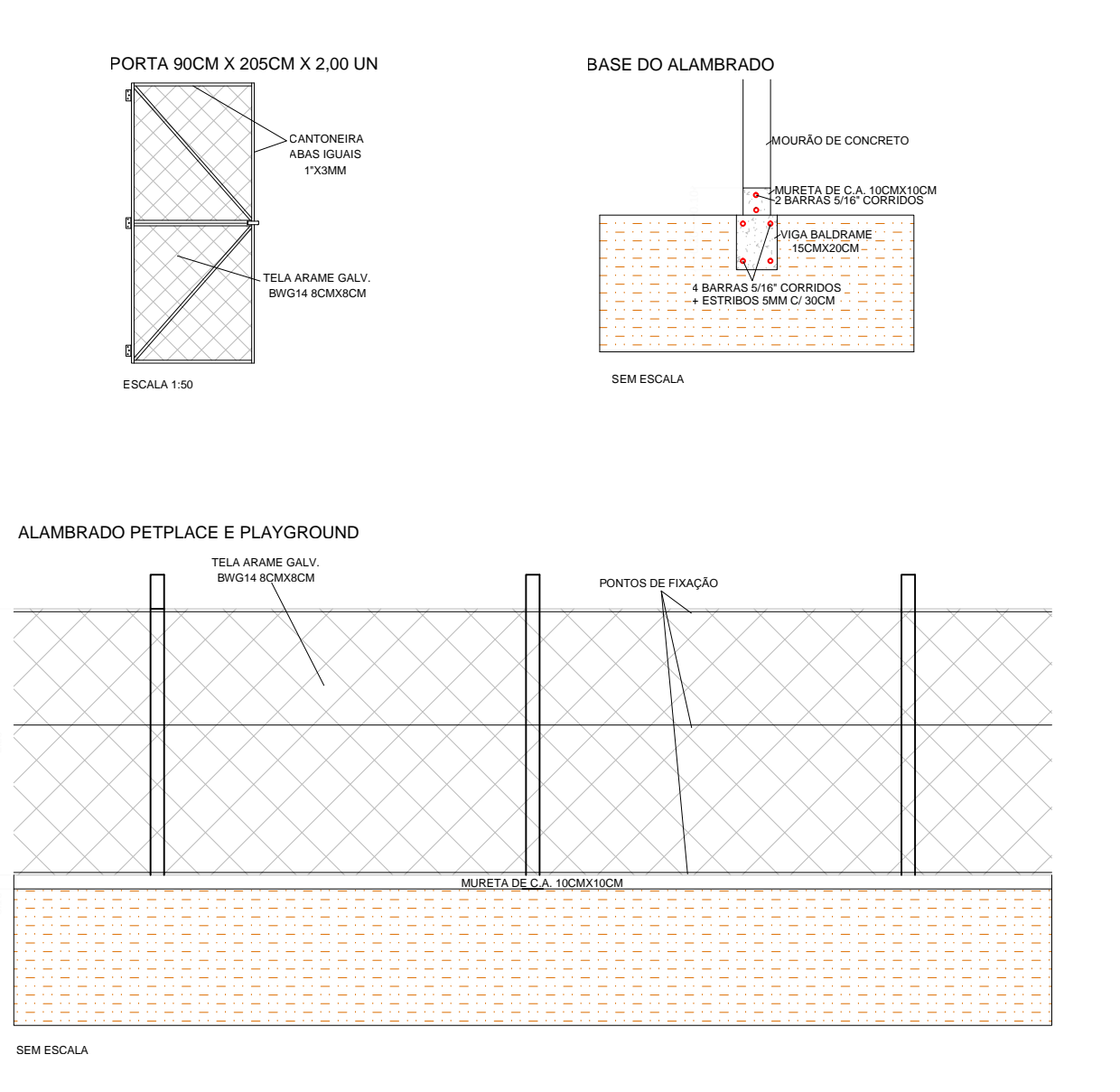
DETALHE ALVENARIA BEBEDOURO



DETALHE INSTALAÇÕES HIDRÁULICAS



DETALHAMENTO ALAMBRADO



LOCAÇÃO DE ELEMENTOS E DETALHAMENTOS

ESCALAS INDICADAS

FOLHA ÚNICA

CONTEÚDO DA PRANCHETA



Prefeitura Municipal de Birigui - SP

**S.O. - SECRETARIA DE OBRAS**

Adm. LEANDRO MAFFEIS MILANI

EXECUÇÃO DE PASSEIO PÚBLICO - Praça PARQUE MUNICIPAL EDSON GABRIEL

TÍTULO DA OBRA

PREFEITURA MUNICIPAL DE BIRIGUI

RUA JOÃO SCANHUELA esq. com a RUA SANTO MAMPRIM  
RESIDENCIAL MANUELA - BIRIGUI / SP

ENDEREÇO

SITUAÇÃO (SEM ESCALA)

RESPONSÁVEIS:

VER DESENHO

PREFEITO MUNICIPAL  
**LEANDRO MAFFEIS MILANI**

SECRETÁRIO MUNICIPAL DE SERVIÇOS PÚBLICOS  
**DIOGO PEREIRA SOBREIRA**

TABELA DE ÁREAS

ÁREAS  
ÁREA DA PRAÇA ..... 3.745,14 m²  
ÁREA DE PASSEIO ..... 823,22 m²

RESPONSÁVEL PELO PROJETO  
**ENG. DANIEL WAZOMU HAZASKI**  
CREA: 9089273022  
ART. 29627162220007413

DESPACHOS:

DESENHOS AUTORAIS RESERVADOS