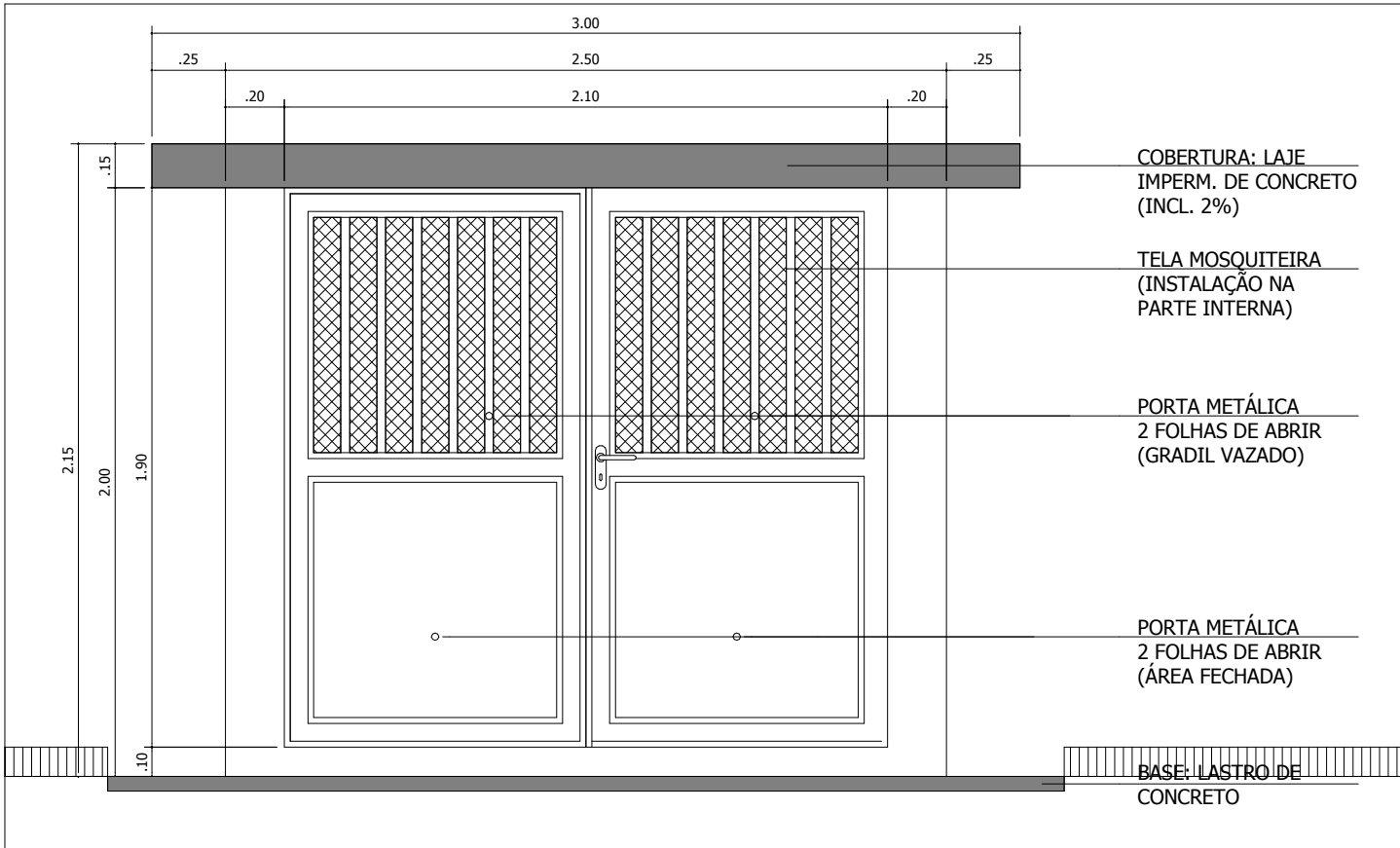
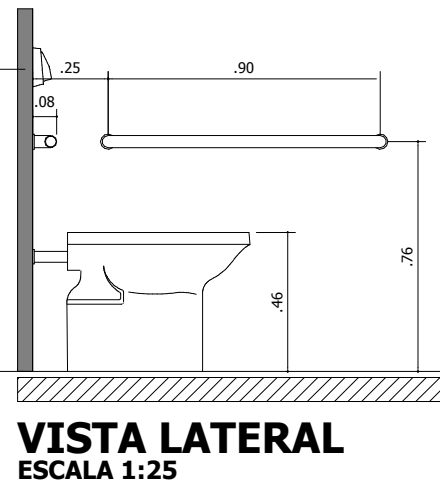
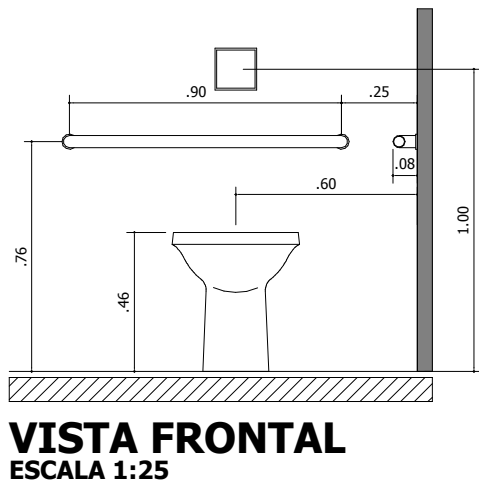
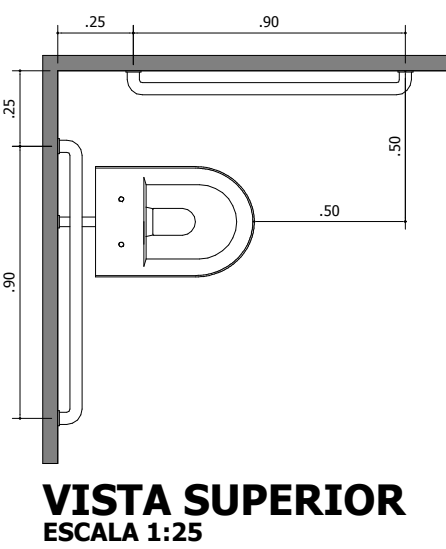


DET. 1 (PLANTA) - LIXEIRA
ESCALA 1:25

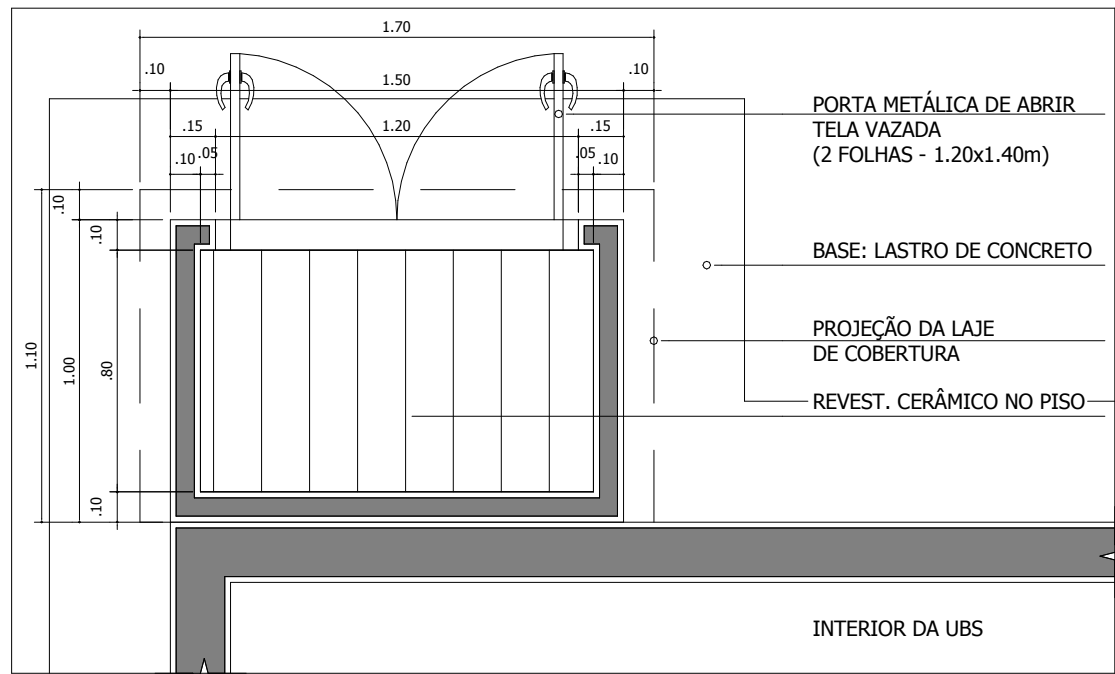
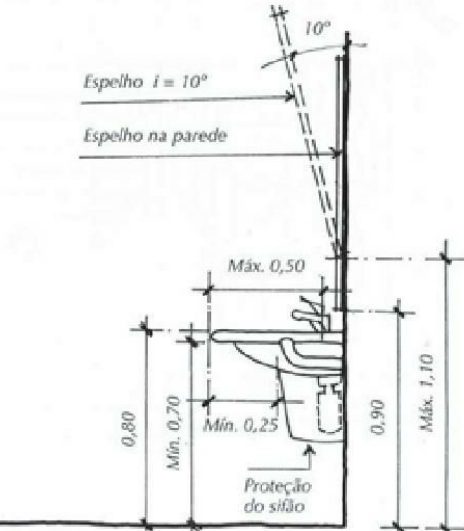
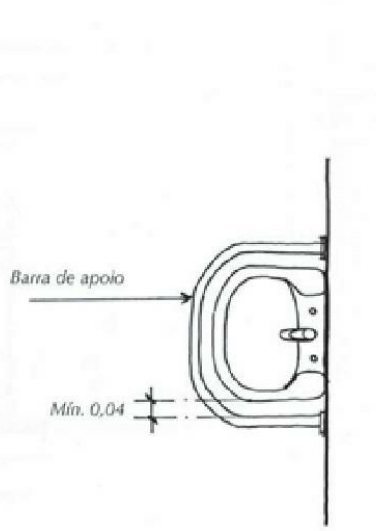
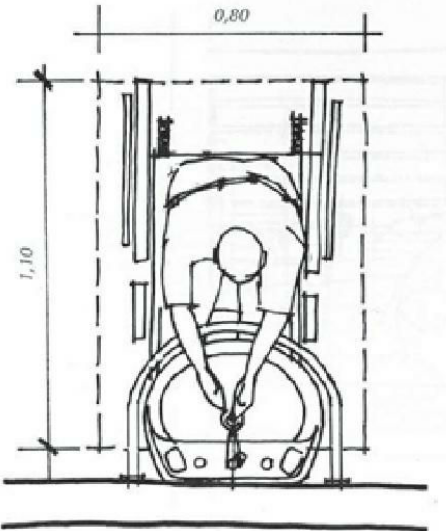


DET. 1 (ELEVAÇÃO) - LIXEIRA
ESCALA 1:25

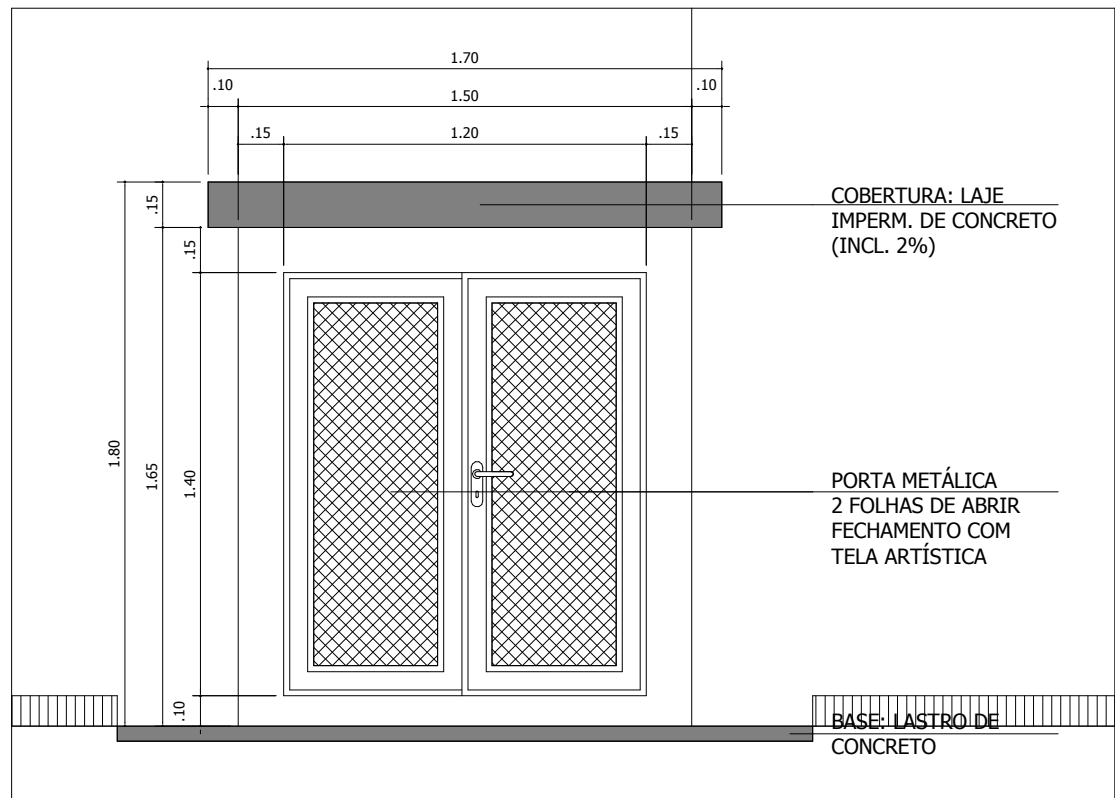
DET. 4 - BACIAS SANITÁRIAS (W.C. P.N.E.)



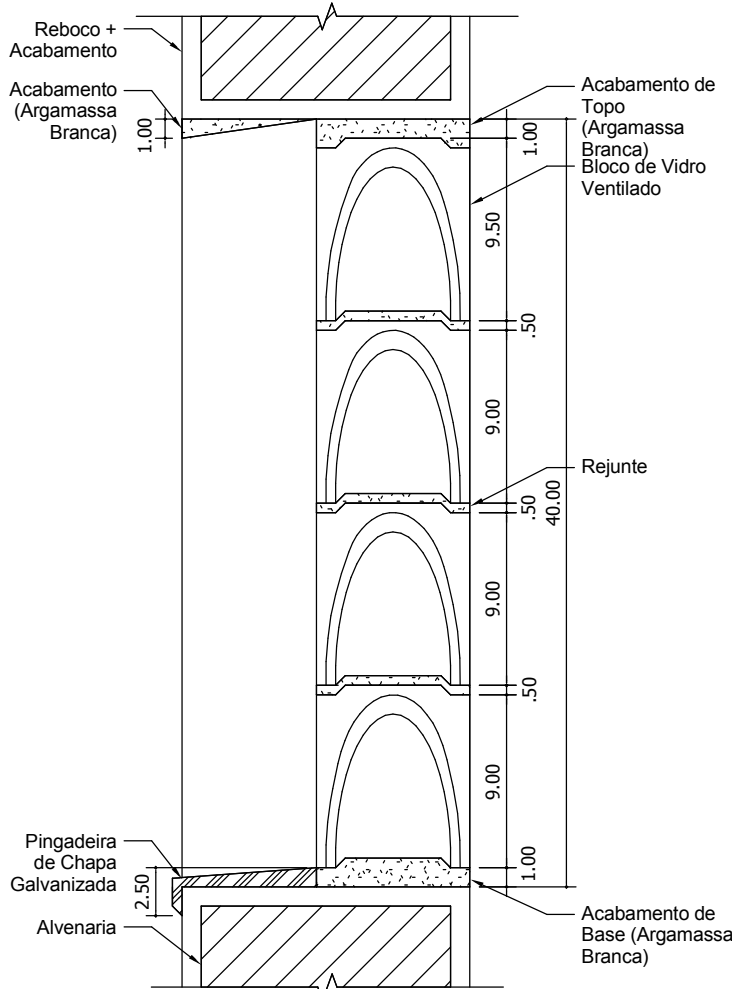
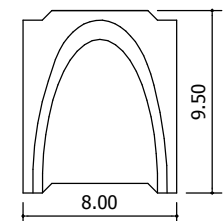
DET. 5 - LAVATÓRIOS (W.C. P.N.E.)



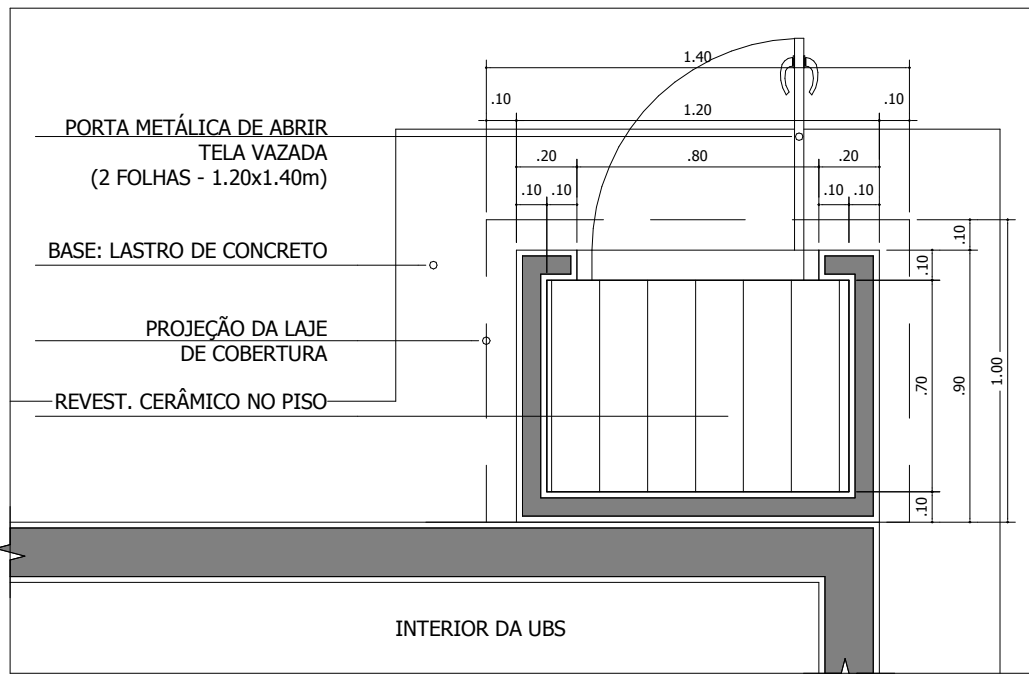
DET. 2 (PLANTA) - CABINE DO COMPRESSOR DE AR "ODONTO"
ESCALA 1:25



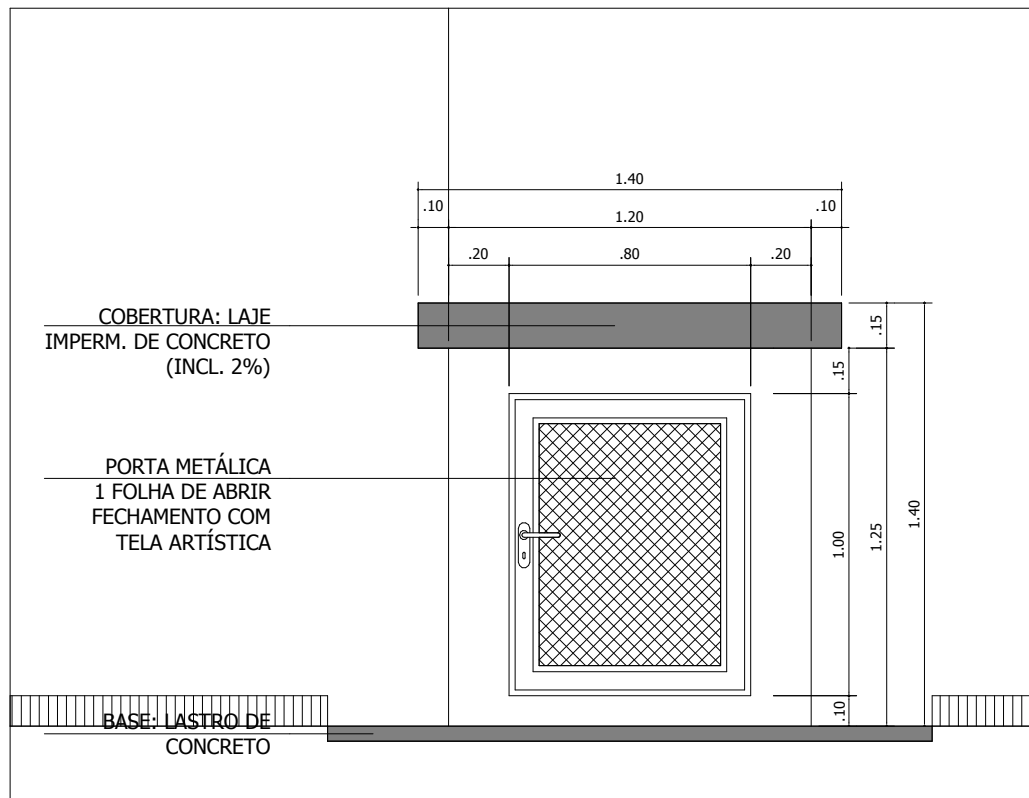
DET. 02 (ELEVAÇÃO) - CABINE DO COMPRESSOR DE AR "ODONTO"
ESCALA 1:25



DET. 8 - CORTE BLOCO DE VIDRO
ESCALA 1:5



DET. 3 (PLANTA) - CASA DO GÁS "COPA"
ESCALA 1:25



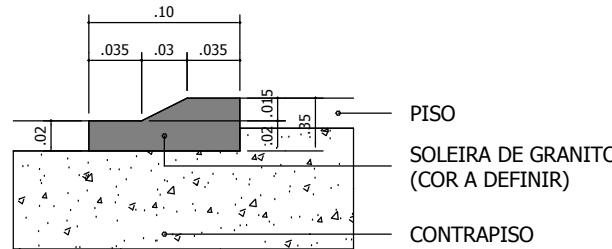
DET. 3 (ELEVAÇÃO) - CASA DO GÁS "COPA"
ESCALA 1:25



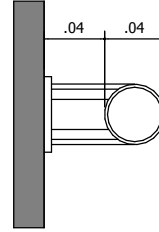
DET. 6 - BEBEDOUROS



OS BEBEDOUROS DEVERÃO GARANTIR UMA ÁREA DE APROXIMAÇÃO PARA USUÁRIOS EM CADEIRA DE RODAS.
ESCALA ≈1:25



DET. 7 - DESNÍVEIS
ESCALA 1:5



SEÇÃO DAS BARRAS
ESCALA 1:5

DETALHAMENTOS CONTEÚDO DA PRANCHA		ESCALAS INDICADAS	03/04
<div><div></div><div>Prefeitura Municipal de Birigui - SP</div><div>S.O. - SECRETARIA DE OBRAS</div><div>Adm. Pedro Felício Estrada Bernabé</div></div> <div>PROJETO PARA CONSTRUÇÃO DE UMA UNIDADE BÁSICA DE SAÚDE</div> <div>TÍTULO DA OBRA</div> <div>R. FRANCISCO ZAMBOTTI, ESQ. COM RUA ISABEL FABRIS CLARINDO, QUADRA "C-07" - JARDIM SANT'ANA - BIRIGUI / SP</div> <div>ENDEREÇO</div>			
SITUAÇÃO (SEM ESCALA)		RESPONSÁVEIS:	
<div></div> <div>TERRENO UBS - JARDIM SANTANA</div>		<div>PREFEITO MUNICIPAL PEDRO FELICIO ESTRADA BERNABÉ</div> <div>SECRETÁRIO MUNICIPAL DE OBRAS RUBENS FRANCO DA SILVEIRA</div> <div>PROJETO E ORIENTAÇÃO TÉCNICA ARQ. SÉRGIO BALASSONI CAU/CREA: A24536-4</div>	
TABELA DE ÁREAS			
TERRENO..... 1.732,73 m²			
ÁREA LIVRE (20 %)..... 1.290,70 m²			
ÁREA PERMEÁVEL (10 %)..... 424,16 m²			
ÁREA A SER CONSTRUÍDA			
CONSTRUÇÃO PRINCIPAL 427,96 m²			
VARANDAS 14,07 m²			
TOTAL: 442,03 m²			
DESPACHOS:			